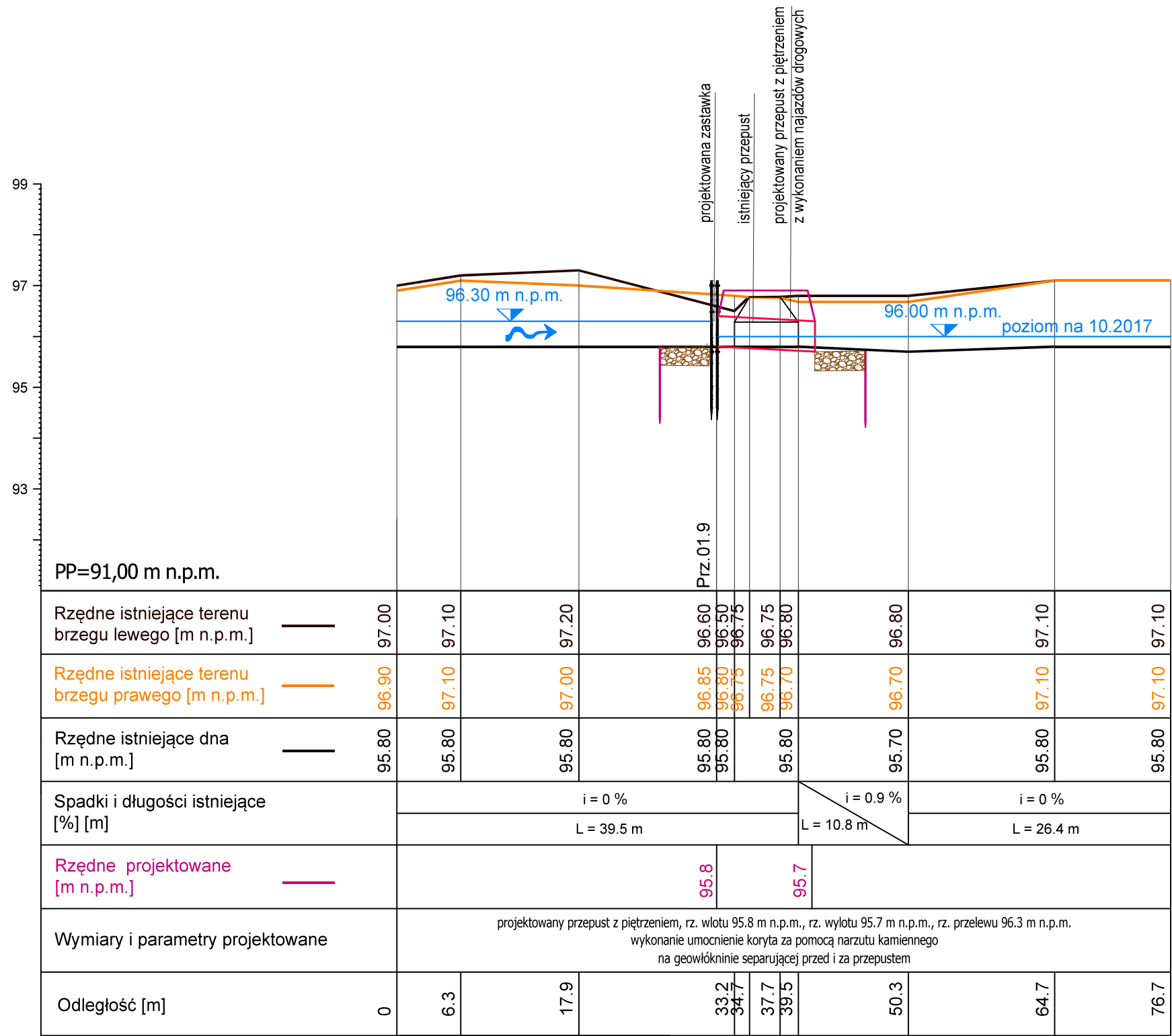


Profil podłużny P01.9  
Skala 1:100/500



Przekrój poprzeczny Prz01.9  
Skala 1:50



- Uwagi:
- Część graficzną projektu rozpatrywać łącznie z opisem technicznym
  - Nie należy odmierzać wymiarów z rysunku, ani używać go jako szablonu. Przed przystąpieniem do prac budowlanych wszystkie wymiary należy sprawdzić w naturze. W przypadku stwierdzenia niezgodności należy zwrócić się do projektanta.
  - Zastrzega się wszelkie prawa wynikające z ustawy o prawie autorskim. Niniejszy rysunek nie może być przerysowywany, uzupełniany lub odstąpiony komukolwiek bez pisemnej zgody posiadacza praw autorskich: Instytut OZE Sp. z o.o.

Legenda:

- narzut kamienny
- palisada drewniana
- kierunek spływu wód powierzchniowych

1	01-2020	Rewizja 1
0	12-2019	Wydanie pierwotne rysunku.
Nr rew.	Data	Opis zmian
Inwestor: Państwowe Gospodarstwo Leśne Lasy Państwowe Nadleśnictwo Żmigród ul. Parkowa 4a 55-140 Żmigród		
Biuro projektowe: Instytut OZE Sp. z o. o. ul. Skrajna 41A, 25-650 Kielce		
Inwestycja (Projekt nr SW732): "Zwiększenie wykorzystania zasobów wodnych poprzez adaptację istniejących systemów melioracyjnych do pełnienia funkcji retencyjnych oraz niwelowanie ich negatywnego oddziaływania na ekosystemy leśne na terenie Leśnego Kompleksu Promocyjnego Lasy Doliny Baryczy"		
Imię i nazwisko	Branża, nr upr.	Podpis
Projektant: mgr inż. Urszula Sewerynowicz		
mgr inż. Anita Banaś	hydrotechniczna SWK/0058/PBH/17	
Sprawdzający: mgr inż. Sylwia Kaczmarczyk		
mgr inż. Ewa Woś	hydrotechniczna SWK/0079/PBH/19	
Asystenci Projektanta:		
Nazwa rysunku: Profil podłużny i przekrój poprzeczny terenu - obiekt 732.1.9 - przepust z piętrzeniem		
Stadium: Operat wodnoprawny	Branża: hydrotechniczna	Nr rysunku: OW-H-2.3
Skala: 1: 100/500	Data: 12-2019	Format: A3
Str:		